

後流式ピトー管流量計

PTMシリーズ

1.概要

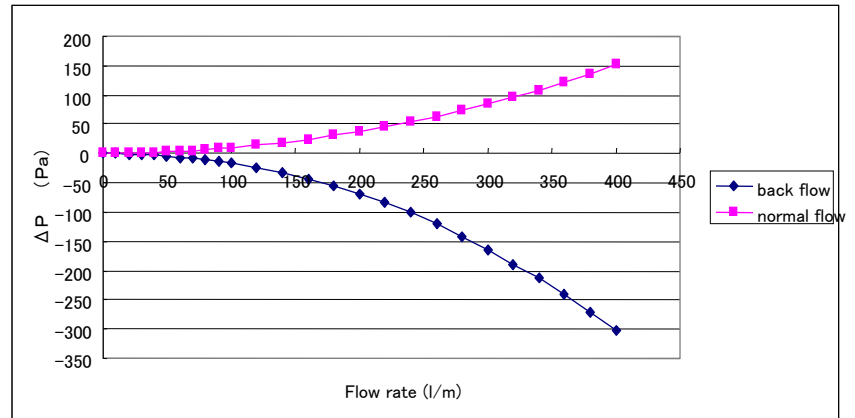
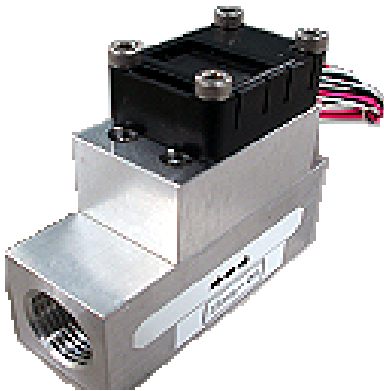
本流量センサは下流側の差圧をピトー管を用いて計測する流量センサです。

ピトー管の圧力測定孔が下流側に向いているため、配管内の汚れ、水分混入などによる測定誤差が起こりにくい構造です。

瞬時流量・積算流量表示、また、圧力センサ、大気圧センサ、温度センサを内蔵しており、各値から流量をANR換算で表示します。さらに各センサの値をそれぞれ切替え表示することができます。

2.特徴

- ◇最大4点の0～5Vアナログ出力
- ◇流量表示を体積流量と質量流量から選択可能
- ◇積算値、ライン圧、大気圧、流体温度を選択表示
- ◇用途に合わせて最大圧力損失を選択可能



3.仕様

対応流体	ドライエアー
表示	5桁LED(うち1桁は符号用)
表示内容	流量・積算値・ライン圧力・流体温度・大気圧
流量単位	L/min(ANR) m ³ /h g/s
LED	電源・外部入力・安定出力表示
入力ボタン	正面に表示項切替え 単位切替え ゼロ点リセット
信号出力	0～5V アナログ出力
使用温度範囲	0～60℃
電源	DC24V(表示計タイプ)

* 本装置は改良のため、予告なく変更することがあります。



東京メータ株式会社

〒211-8577
神奈川県川崎市中原区今井南町10番41号
TEL: 044-738-2402 FAX: 044-738-2405
E-mail: eng@tokyometer.co.jp
URL: <http://www.tokyometer.co.jp>