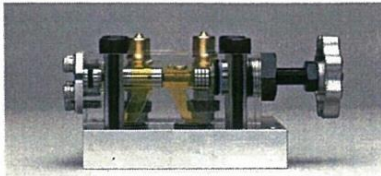
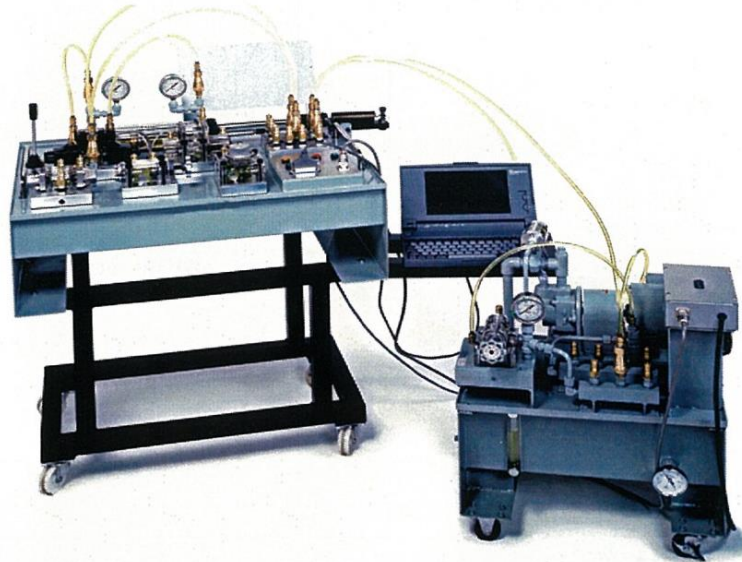


トランスペアレント油圧実験装置

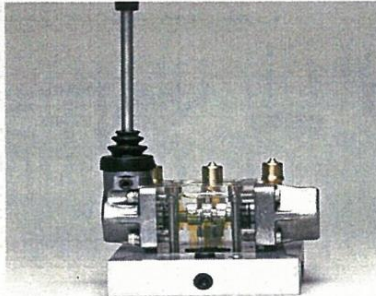
形式：TOHE-52/53

1.特長

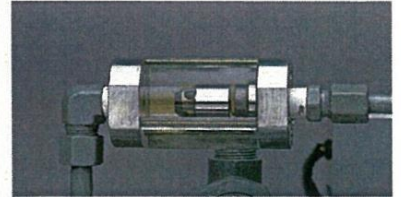
- 1) 油圧バルブ、シリンダーが透明なので内部機構の動き、油圧シリンダーと連動したバルブの動き、油の流れの状態が理解できます。
- 2) 座学では理解が困難な個々の油圧バルブの作動および回路全体との関連は本装置により容易になります。
- 3) ポンプのON-OFFやシリンダーの動きをパソコンから操作することも可能です。
(パソコンはオプションです)



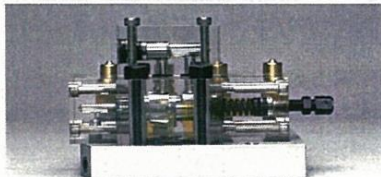
スロットルチェックバルブ



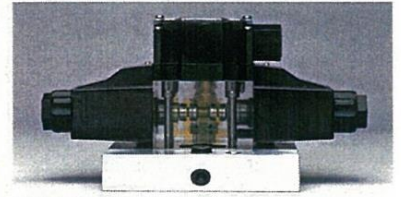
手動切換弁



インラインチェックバルブ



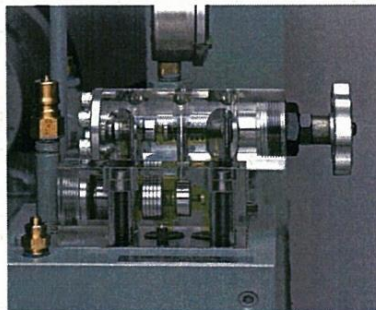
シーケンスチェックバルブ



電磁切換弁



圧力補償付流量調整弁



バランスピストン型リリーフバルブ



油圧シリンダー

2.実験内容

1) 回路実習

- | | |
|-------------------|-------------------|
| ①アンロード回路 | ⑥カウンターバランス回路 |
| ②シーケンス回路(内部P、外部D) | ⑦ブリードオフ回路 |
| ③シーケンス回路(内部D、外部P) | ⑧ディフェレンシャルシリンダー回路 |
| ④メータイン回路 | ⑨シリンダの1回往復動作 |
| ⑤メータアウト回路 | ⑩シリンダの連続往復動作 |

2) 特性実験

- ①スロットルバルブの特性
- ②圧力補償付流量調節弁の特性

3) バルブの構造、作動の観察

回路作成や特性実験を行いながら学習。

3.装置構成

1) ポンプユニット

名 称		TOHE-52	TOHE-53
①	ベーンポンプ 流量：4.5L/min/1800rpm 圧力：2MPa	1 金属	透明
②	電動機：0.4kW、4P、AC100V 1φ/AC200V 3	1 AC100V 1φ	AC200V 3φ
③	カップリング	1 ○	○
④	オイルストレナー	1 ○	○
⑤	油温度計	1 ○	○
⑥	オイルタンク：20L	1 ○	○
⑦	バランスピストン型リリーフバルブ	1 ○	○
⑧	圧力計	1 ○	○
⑨	セルフシールカブラ	8 ○	○
⑩	インラインチェックバルブ	1 透明	透明
⑪	ポンプ可変インバータ	1 無	有

2) バルブユニット

名 称		TOH-52	TOH-53
①	圧力計	2 ○	○
②	油圧シリンダ Φ32 × 200L クッション付	1 金属	金属
③	スプリング	1 金属	金属
④	油圧シリンダ Φ32 × 200L クッション付	1 透明	透明
⑤	電磁切換弁	1 透明	透明
⑥	手動切換弁	3 透明	透明
⑦	シーケンスチェックバルブ	2 透明	透明
⑧	スロットルチェックバルブ	1 透明	透明
⑨	圧力補償付流量調節弁	1 透明	透明
⑩	カブラブロック	4 金属	金属
⑪	カブラ(P)	27 金属	金属
⑫	電気操作盤	1 ○	○
⑬	ナイロンホース 1m	7 透明	透明
⑭	ナイロンホース 2m	5 透明	透明
⑮	カブラ(S)	24 金属	金属
⑯	標準ソフト：ポンプおよびシリンダ駆動用ソフト	1 ○	○

4.電 源 AC100V 1φ 15A

5.装置寸法・重量(約)

- 1)ポンプユニット：約 410mm × 540mm × 650mm 約 50Kg
- 2)バルブユニット：約 600mm × 900mm × 350mm 約 20Kg

* 本装置は改良のため、予告なく変更することがあります。



東京メータ株式会社

〒211-8577
 神奈川県川崎市中原区今井南町10番41号
 TEL:044-738-2402 FAX:044-738-2405
 E-mail: eng@tokyometer.co.jp
 URL: http://www.tokyometer.co.jp